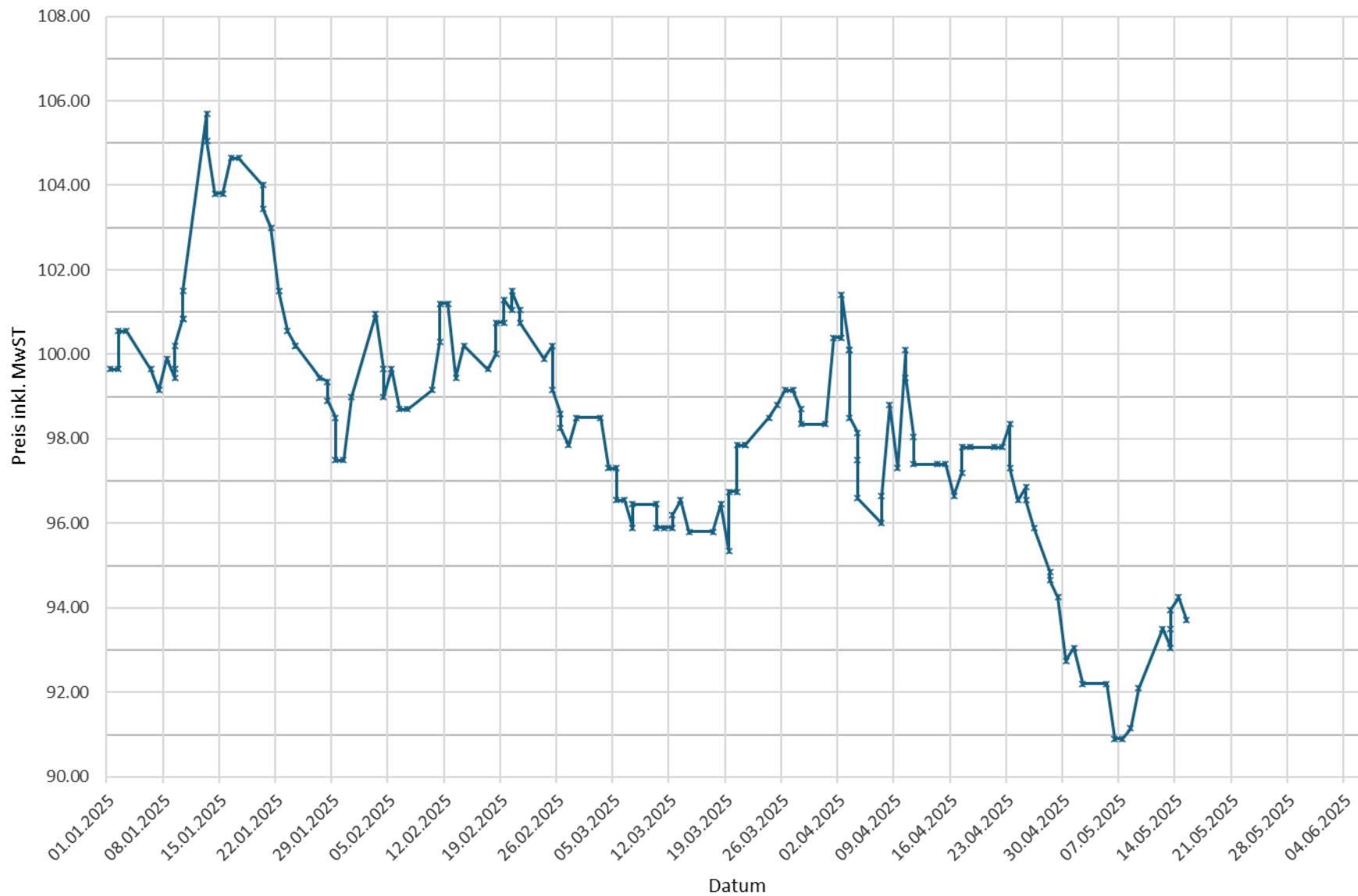
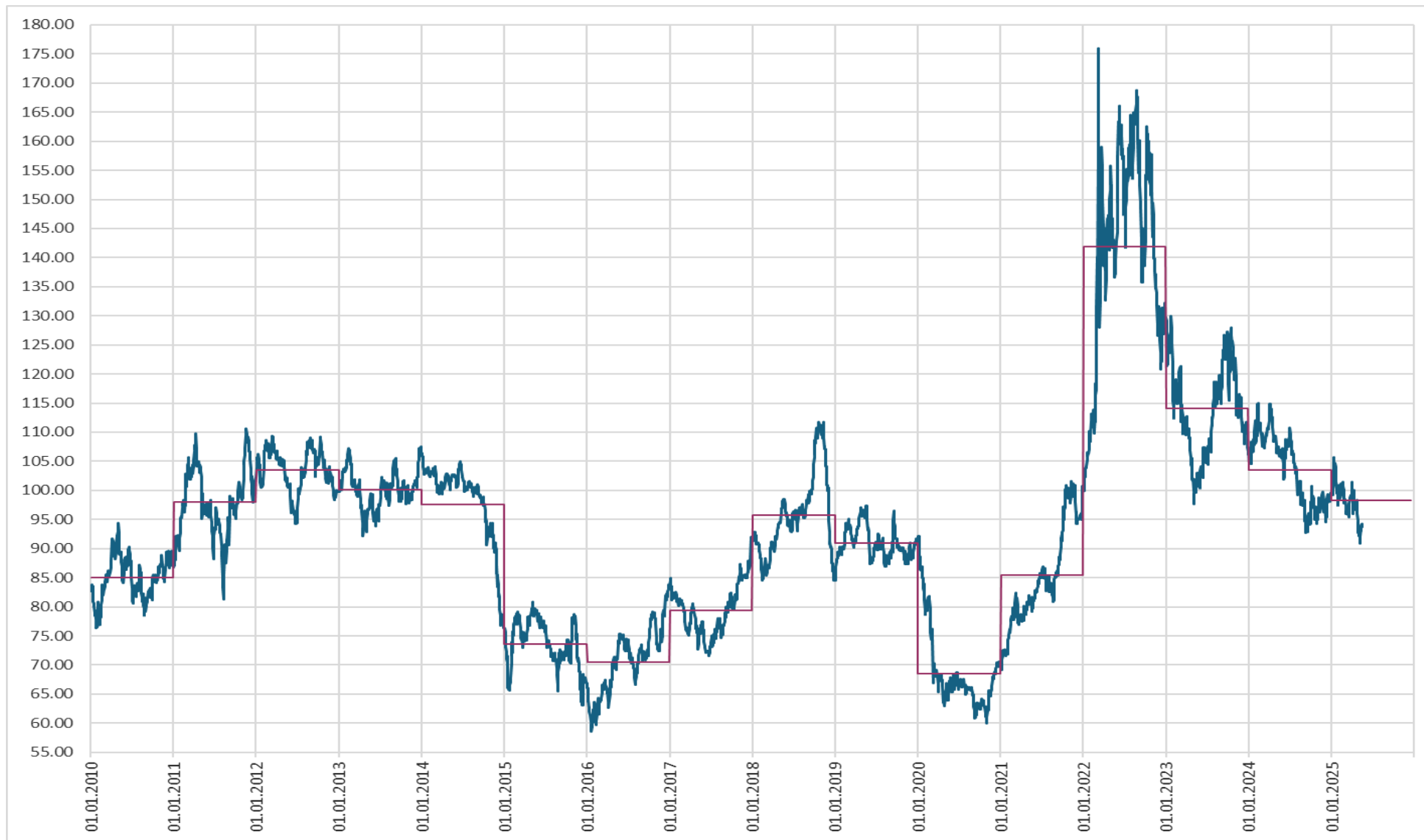


**Preis Heizöl ecoCLEAN50 inkl. MwSt pro 100 lt  
ab 01.01.2024  
Bezugsmenge 3001-6000 lt**



**Preis-Chart Heizöl**  
für Menge 3'001 – 6'000 lt  
ab 01.01.2010

	2019	2020	2021	2022	2023	2024	2025
Jahreshöchst:	CHF 97.35	CHF 92.20	CHF 101.55	CHF 176.00	CHF 129.90	CHF 115.05	CHF 105.70 (13.01.25)
Jahrestiefst:	CHF 84.45	CHF 84.45	CHF 60.00	CHF 69.15	CHF 99.85	CHF 97.70	CHF 90.95 (07.05.25)
Durchschnitt:	CHF 90.89	CHF 68.54	CHF 85.43	CHF 141.84	CHF 114.07	CHF 103.46	CHF 98.39

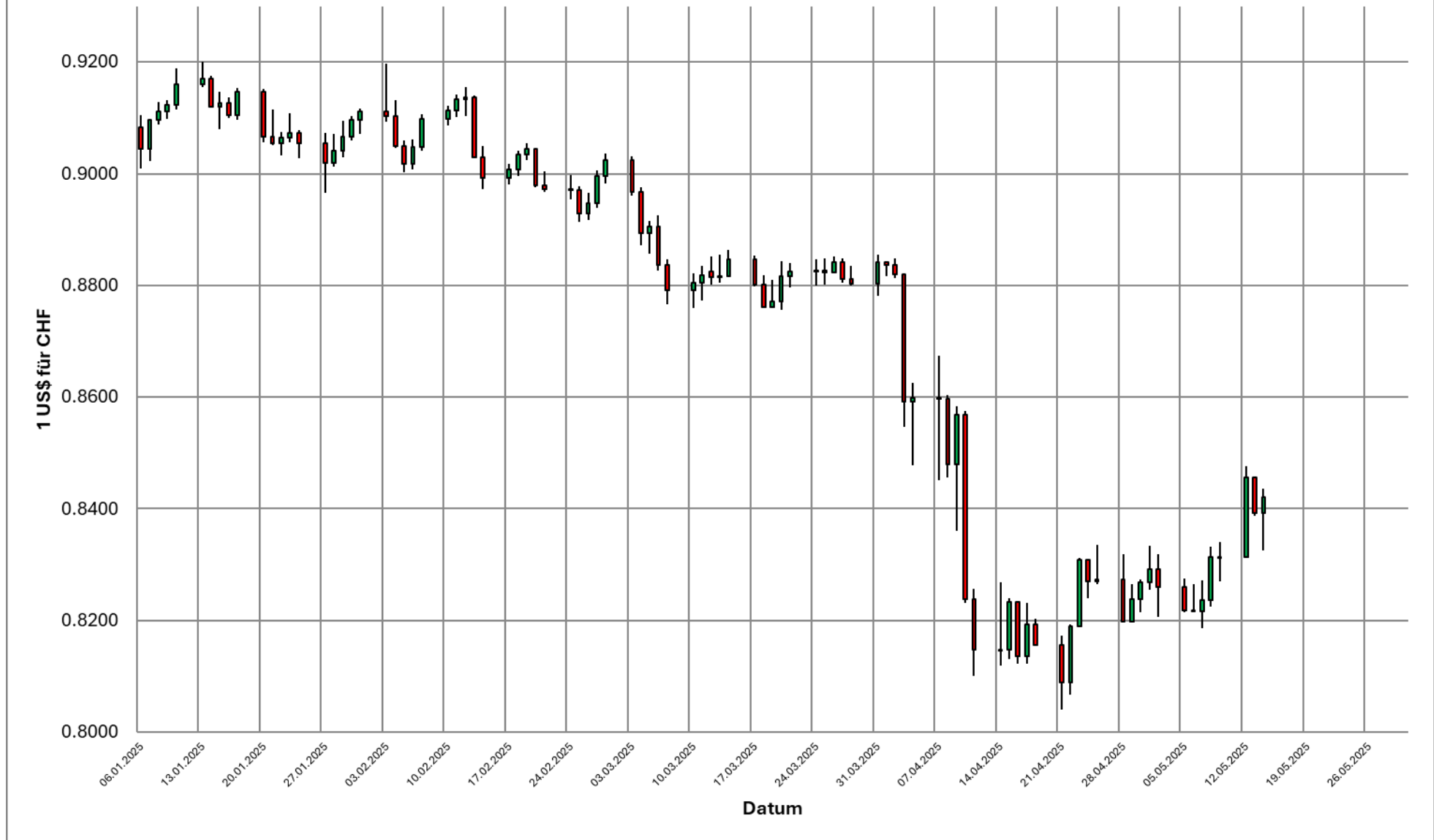


## Tagesschwankungen Crude Oil



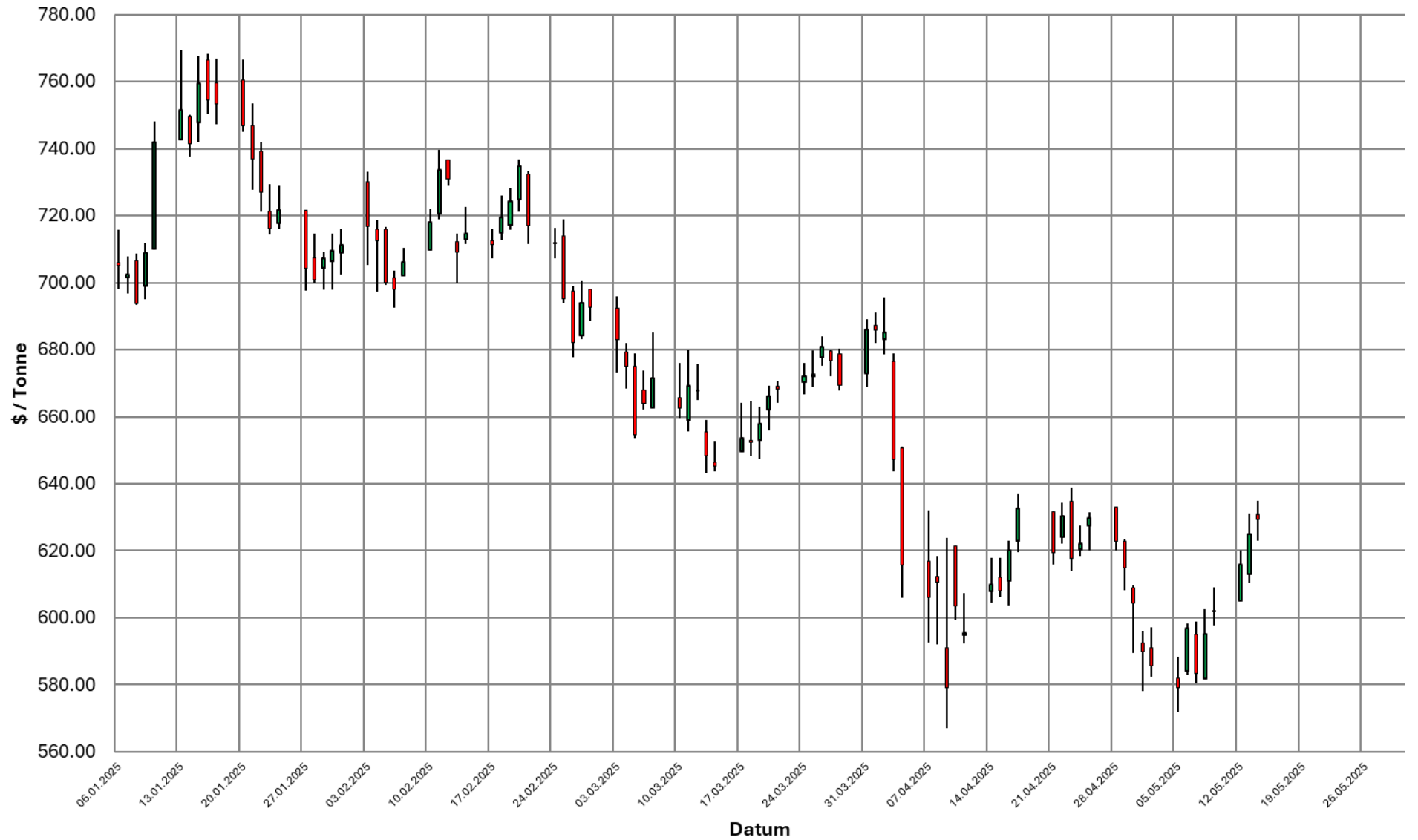
Erklärung: dieses Kerzendiagramm erfasst folgende Daten: Eröffnungskurs, Schlusskurs, Tageshöchstpreis, Tagestiefstpreis. Bei den grünen Kerzen war der Schlusskurs höher als der Eröffnungskurs = höhere Preise / bei den roten Kerzen war der Schlusskurs tiefer als der Eröffnungskurs = tiefere Preise. Die Dochte (dünne Striche nach oben und unten) markieren den Tageshöchst- bzw. Tagestiefstpreis und zeigt so die Schwankungsbreite (Volatilität) auf.

## Tagesschwankungen Wechselkurs US\$/CHF



Erklärung: dieses Kerzendiagramm erfasst folgende Daten: Eröffnungskurs, Schlusskurs, Tageshöchstpreis, Tagestiefstpreis. Bei den grünen Kerzen war der Schlusskurs höher als der Eröffnungskurs = höhere Preise / bei den roten Kerzen war der Schlusskurs tiefer als der Eröffnungskurs = tiefere Preise. Die Dochte (dünne Striche nach oben und unten) markieren den Tageshöchst- bzw. Tagestiefstpreis und zeigt so die Schwankungsbreite (Volatilität) auf.

## Tagesschwankungen Heizölreferenz: Gasoil/London



Erklärung: dieses Kerzendiagramm erfasst folgende Daten: Eröffnungskurs, Schlusskurs, Tageshöchstpreis, Tagestiefstpreis. Bei den grünen Kerzen war der Schlusskurs höher als der Eröffnungskurs = höhere Preise / bei den roten Kerzen war der Schlusskurs tiefer als der Eröffnungskurs = tiefere Preise. Die Dochte (dünne Striche nach oben und unten) markieren den Tageshöchst- bzw. Tagestiefstpreis und zeigt so die Schwankungsbreite (Volatilität) auf.